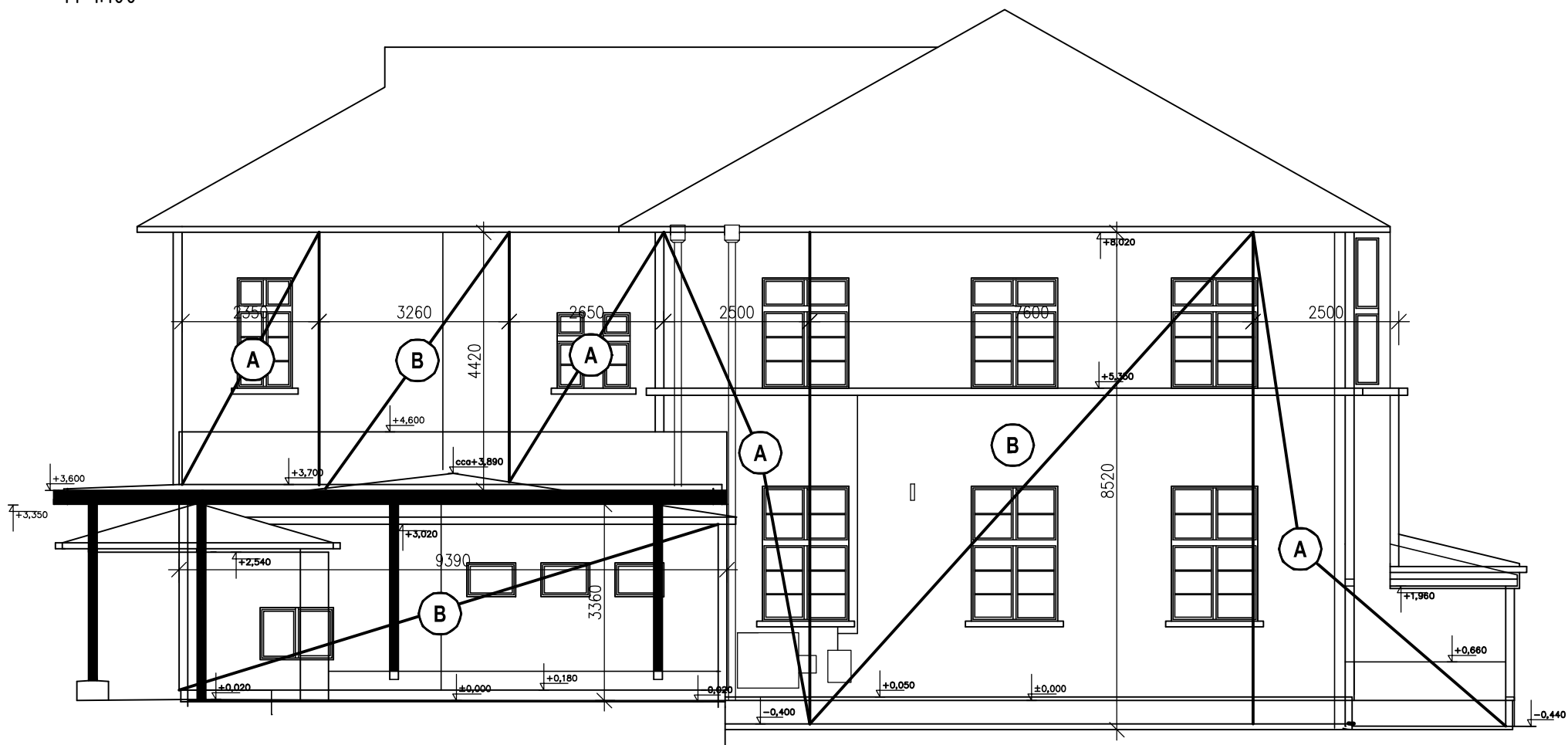
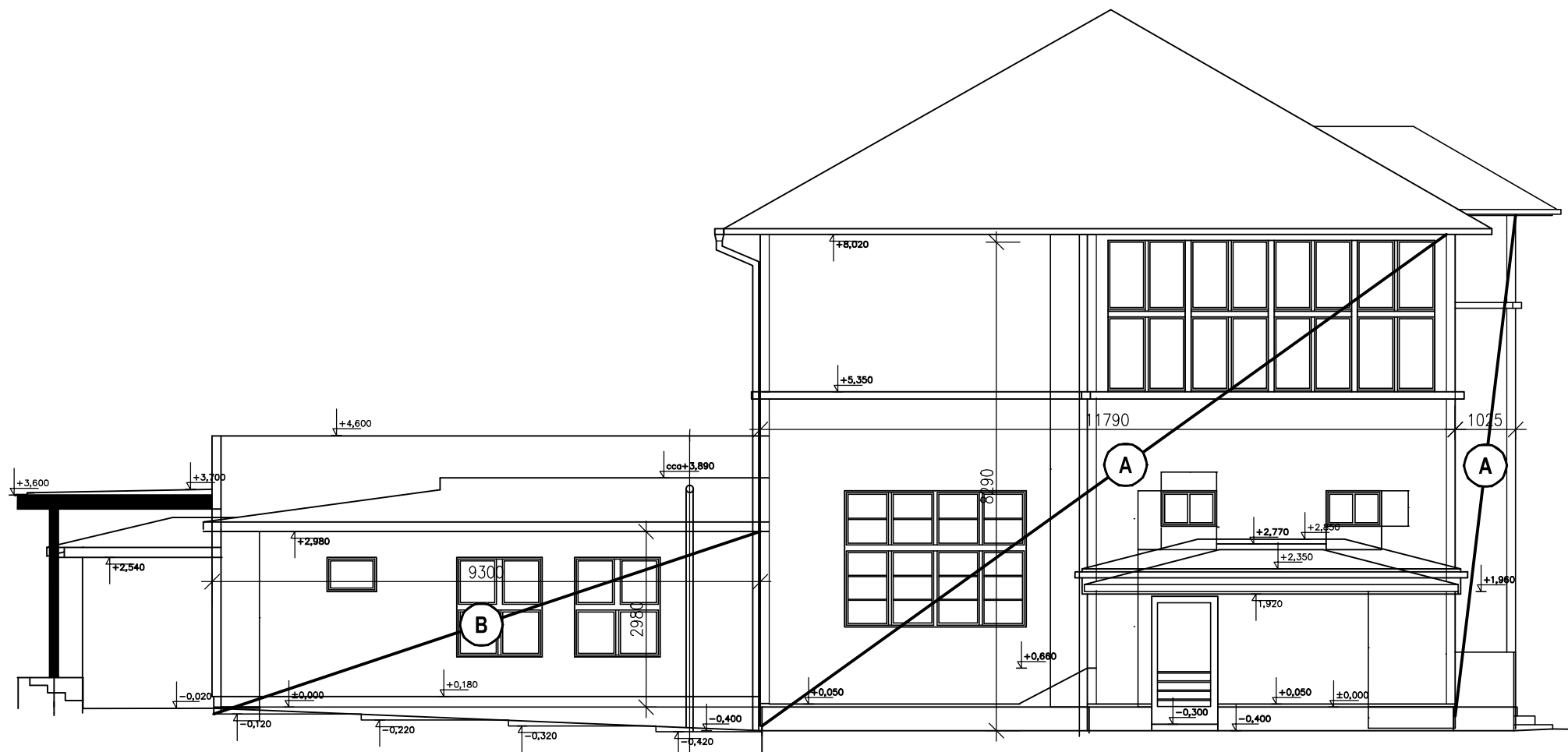


POHLEDY

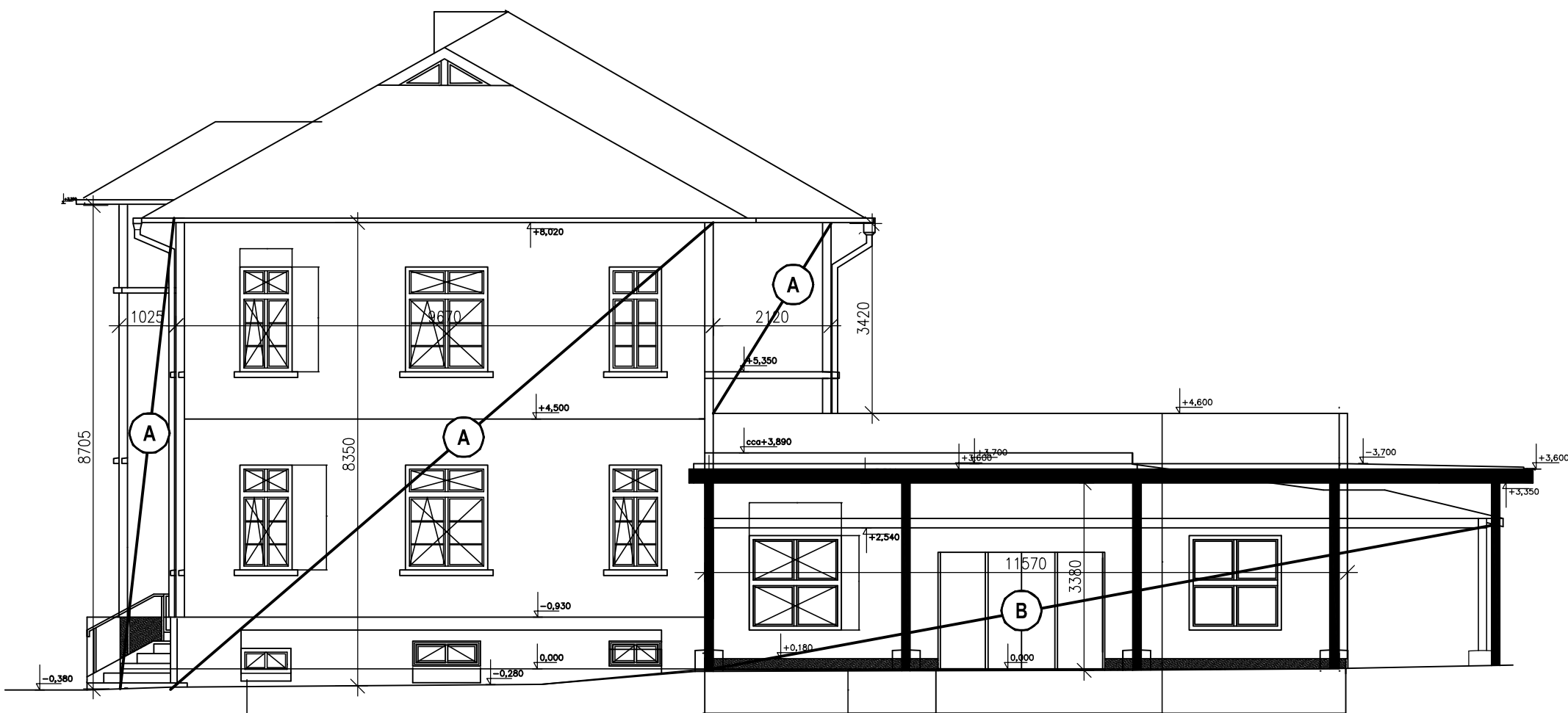
M 1:100



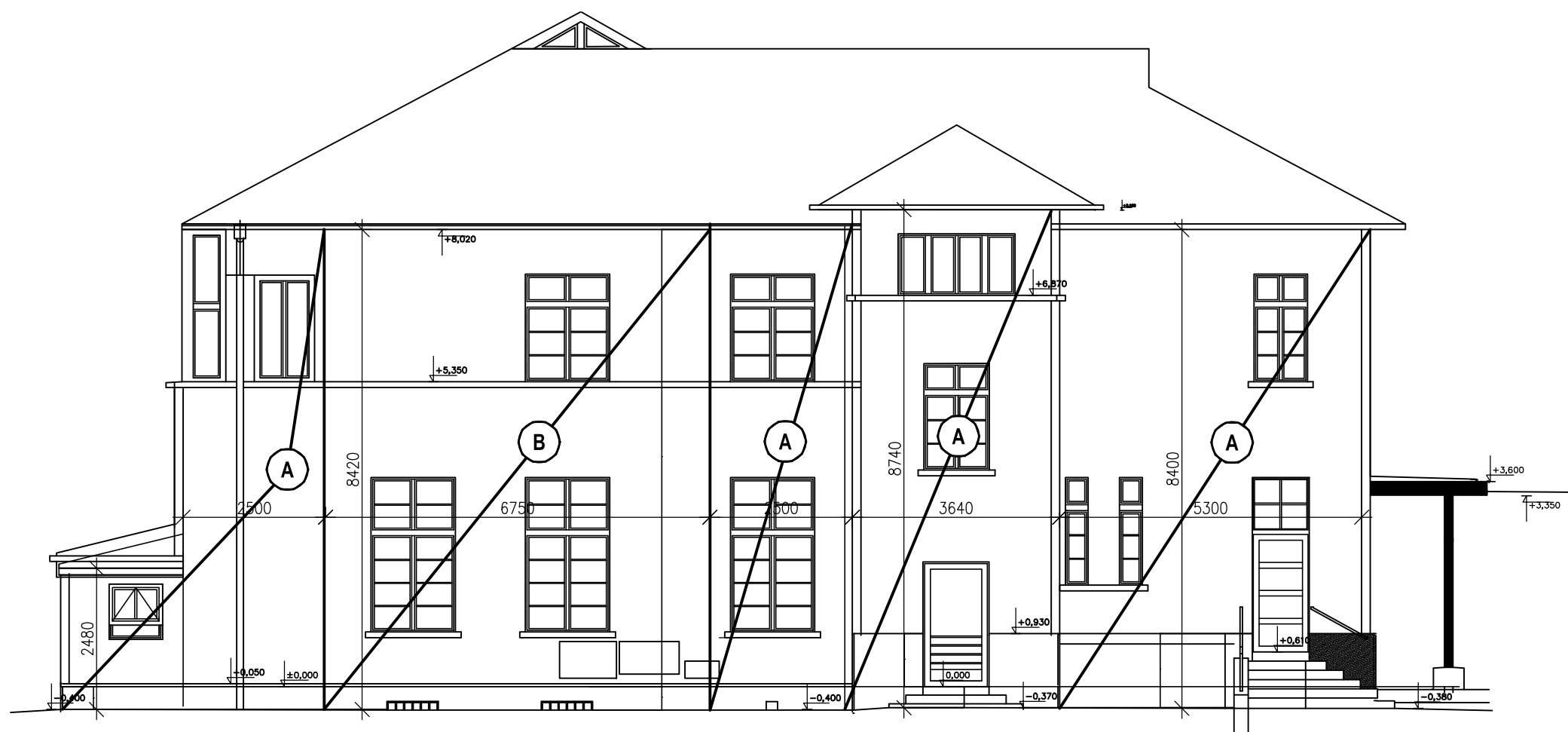
POHLED JIHOZÁPADNÍ



POHLED JIHOVÝCHODNÍ



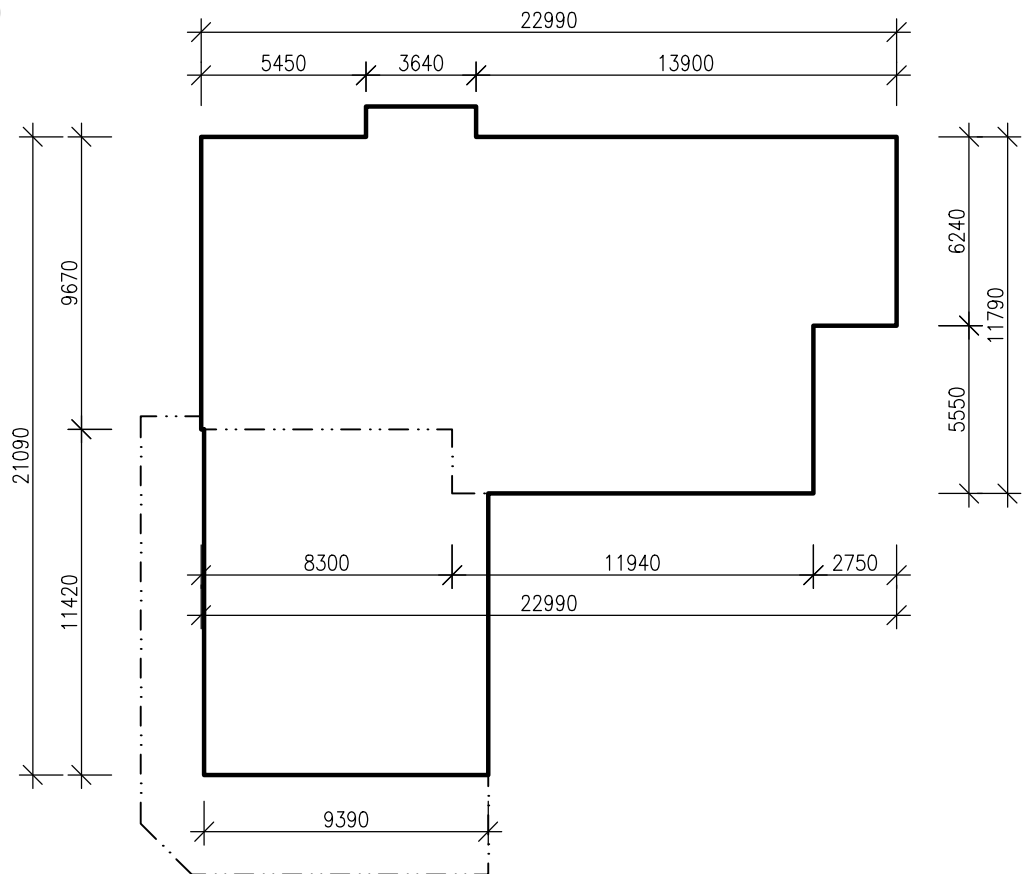
POHLED SEVEROZÁPADNÍ



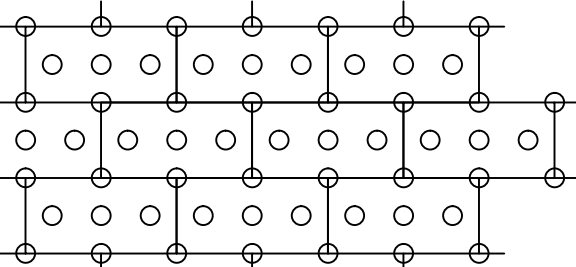
POHLED SEVEROVÝCHODNÍ

PŮDORYS OBJEKTU

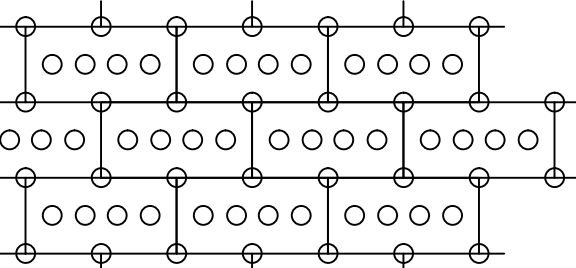
M 1:250



Rozmístění hmoždinek při počtu 10ks, z toho 4 ks ve spárách



Rozmístění hmoždinek při počtu 12ks, z toho 4 ks ve spárách



LEGENDA KOTVENÍ FASÁDY

IZOLAČNÍ MATERIÁL: MINERÁLNÍ VATA (MW), tl.150mm , 500x1000mm
HMOŽDINKA: ZATLOUKACÍ, kotvy s ocelovým trnem

- A** 12 KS/m2
B 10 KS/m2

PROJEKTOVÁ DOKUMENTACE ZPRACOVÁNA PRO PROVÁDĚNÍ STAVBY
NENAHRAZUJE VÝROBNÍ DOKUMENTACI
+0,00 = PODLAHA HLAVNÍHO VSTUPU

| | | | |
|----------|---|-----------------|-----------------------------------|
| | KIP spol. s r.o. LITOMYŠL INŽENÝRSKÁ A PROJEKTOVÁ ČINNOST TOULOVCOVO NÁM.156, 570 01 LITOMYŠL | VEDOUcí ZAKÁZKY | ING. JAN GABRIEL |
| | | ZODP.PROJEKTANT | ING. JAN JIRÍČEK |
| STUPEŇ | DOKUMENTACE PRO PROVÁDĚNÍ STAVBY | VYPRACOVAL | ING. JAN JIRÍČEK |
| INVESTOR | PARDUBICKÝ KRAJ,KOMENSKÉHO NÁM.125,PARDUBICE 532 11 | MÍSTO STAVBY | LITOMYŠL |
| STAVBA | REALIZACE ÚSPOR ENERGIE - areál Litomyšlské nemocnice, a.s. | PROFESÍ | D.1.2-STAVEBNĚ KONSTRUKČNÍ ŘEŠENÍ |
| OBJEKT | BUDOVA ŘEDITELSTVÍ | ZAK.Č. | 2822-62 |
| VÝKRES | SCHÉMA KOTVENÍ FASÁDY | DATUM | 09/2014 |
| | MĚŘÍTKO 1:150,100,50 | Č.VÝKR. | D.1.2.2.3. |